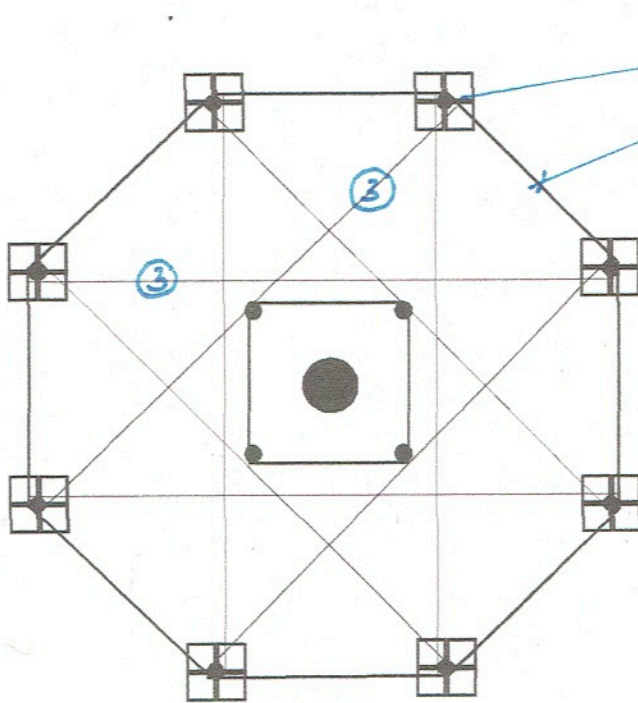


Tanzlinde im Allmende-Kontor auf dem Tempelhofer Feld hier: Stangengerüst

Stangenbedarf vorzugshalber
~~Douglasie / Lärche~~ Robinie $\varnothing 16\text{cm}$



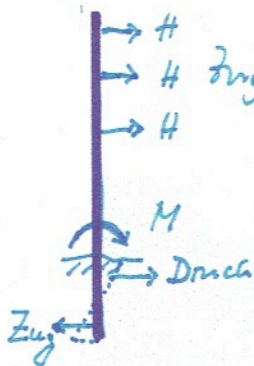
① 8 x 5 m kräftig als Ständer
32 x 3 m möglichst dünne
② "Stangen"
aufein in 3 Lagen

③ nachspannbare
Fram- od. Spiralseile
↓ Kunststoff-ummantelt

Aufsicht
Erziehungsgüst
und Vierbock

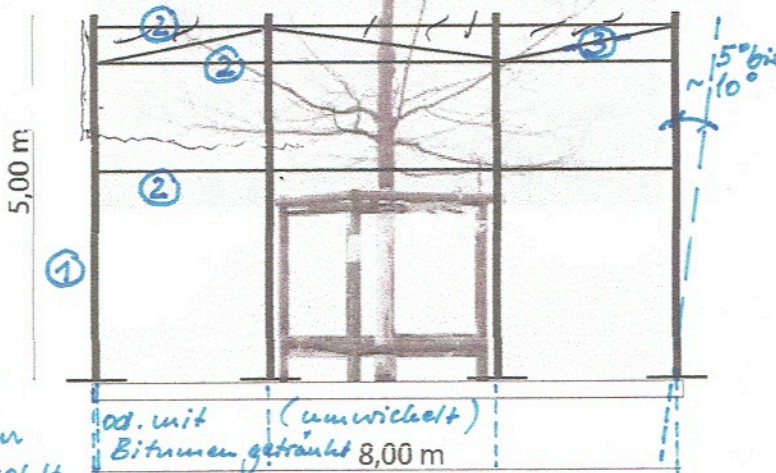
Dipl.-Ing. Dieter Schütz VDI
Statik und Baukonstruktion
Katzlerstraße 11
10829 Berlin-Schöneberg
Tel.: 030 / 395 30 41
Fax: 030 / 396 80 64

Amint
15.6.2018



Zugkräfte inf. aufliegenden Ästen / Zweigen auf den horizontal gespannten Seilen.

Konstruktive Empfehlung:
Ständer etwas schräg einschlagen.



Ansicht mit der Tanzlinde
(schematisch montiert)

M 1 : 100

gez. H. Barges

19.11.2017 / 3.5.2018

~ / nur
verkohlt
eingegraben (in Drainsand)
(eingeschlagen) wgn. Versickerung im Flugfeld
(eingerüttelt)
od. mit Bitumen getränkt (unwickelt) 8,00 m